



**RESERVOIR  
UND  
PUMPSCHACHT  
BELEUCHTUNGEN**



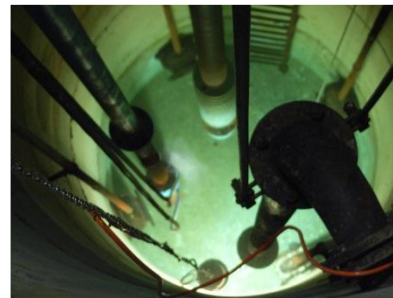
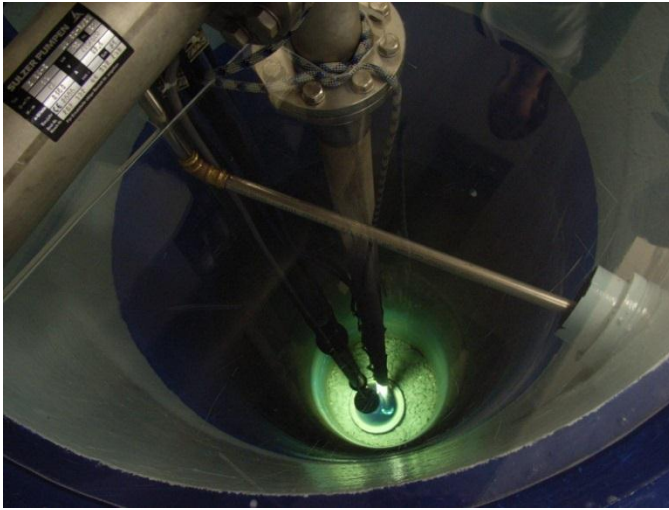








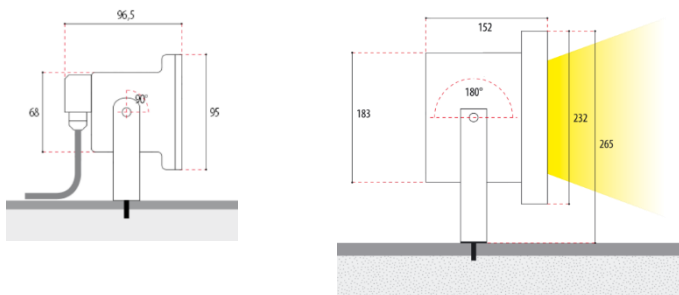
## Pumpschachtleuchten



### Zweck

Für die Ausleuchtung eines Pumpschachtes mit der die nötigen Kontrollen und Reinigungsarbeiten gut ausgeführt werden können.

Kriterien dabei sind: Gutes Licht, ausgerichtet nach unten damit keine Blendung entsteht, Funktionalität bei seltenem Gebrauch, einfache Handhabung, Wasserdichtheit für grössere Tiefen (bis zu ca. 20m).



### Aufbau

Gehäuse mit Bügel aus Edelstahl und matter Glasscheibe zur Streuung des Lichts. Ausgerüstet mit einer Fassung und einem Reflektor für eine Halogenlampe (bis 250W) oder mit direkt eingebauten LED's. Die Leuchte wird zur Stabilisierung beschwert und mit entsprechenden Gewichten ausgestattet. Die Leuchte kann an einer rostfreien Kette oder Seil in den Schacht herabgelassen werden (Länge variabel) oder fest montiert werden, was den Unterhalt jedoch erschwert. Mit trinkwasserbeständigem Kabel (separat zu bestellen). Das Netzteil zur LED Leuchte befindet sich ausserhalb des Schachtes, Schutzklasse I, Schutzart IP 68.

